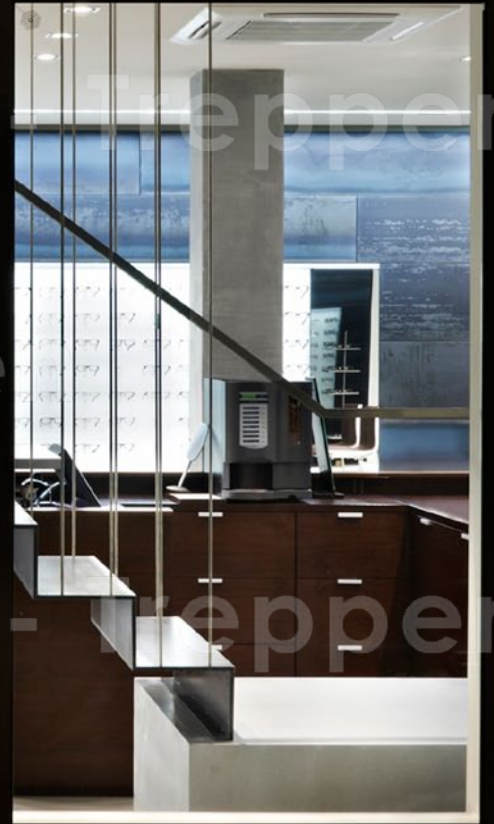


# WUNSCH-Treppen



## Hängefaltwerktreppe

In einem Optikergeschäft in Gundelfingen bei Freiburg hatte der Bauherr den Mut, blanken, geölten Walzstahl als Wandverkleidung und für die Treppe einzusetzen. Das Farbspektrum des Walzunders bewegt sich zwischen den Tönungen grau, blau und violett. Das Glühen des Stahls ist in diesem Farbspiel immer noch erkennbar und erlebbar. Die Treppe ist als Faltwerk mit verschraubten Tritt- und Setzstufen ausgeführt. Je vier Stäbe aus 8mm Edelstahl tragen die Stufen als hängende Konstruktion. Das Basispodest mit drei Steigungen ist aus Sichtbeton und schafft eine solide Basis für die extrem leicht wirkende Stahl-treppe. Der Edelstahlhandlauf aus Rechteckrohr bietet einen sicheren Halt vor dem filigranen Spalier der Edelstahlstäbe.

Wunsch-Treppen  
Dipl. Ing. Johannes Wunsch  
Klammstrasse 22  
76596 Forbach

Fon 07228-3366  
Fax 07228-3366 / 950999  
Mail info@wunsch-treppen.de  
Internet www.wunsch-treppen.de